

# Escaleras Tipo embonable

HÖRN

www.adora.com.pe

Ver. 2.0.22052019

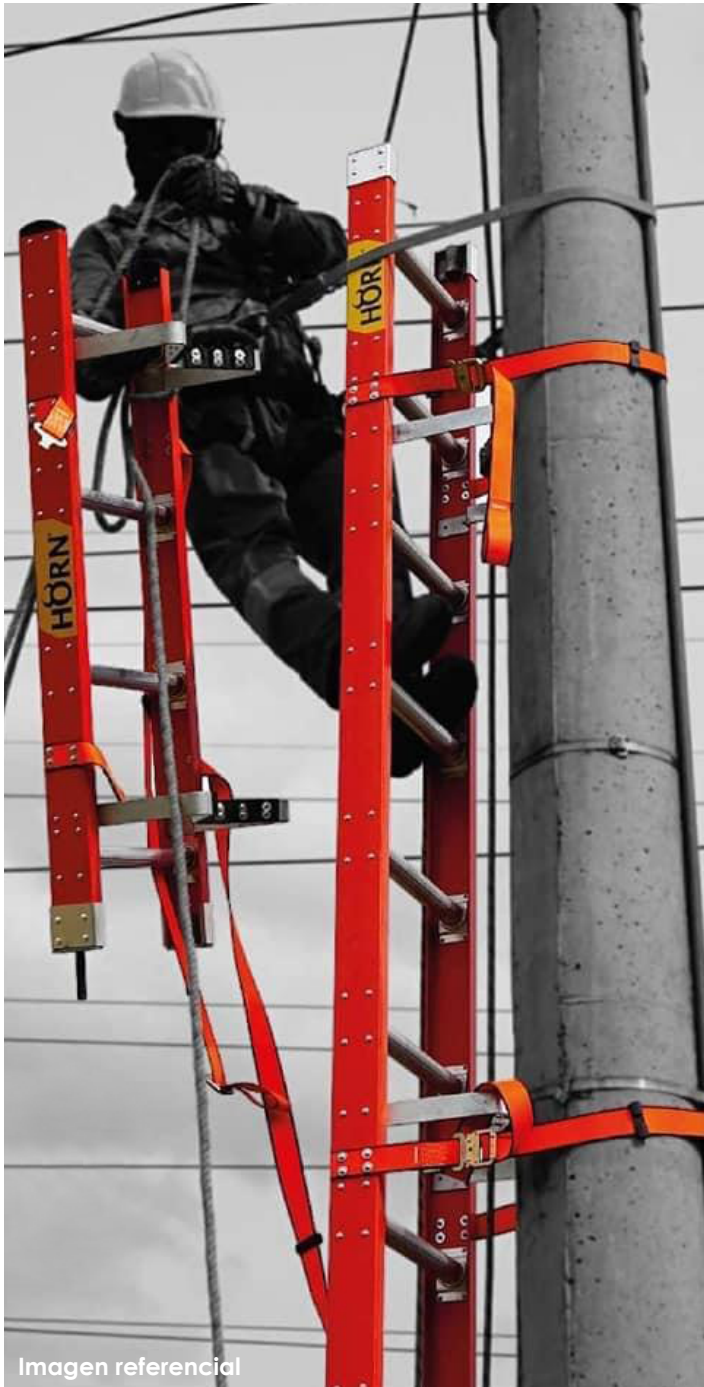


Imagen referencial

Las escaleras tipo Embonable HORN son escaleras especialmente diseñadas para trabajos de mantenimiento de tendidos eléctricos urbanos, mediante aseguramiento a postes. Su diseño modular permite acoplar distintas secciones una sobre otra, para así alcanzar la altura requerida.

Las escaleras tipo embonable HORN son la solución ideal para contratistas y operadores de sector eléctrico o de telecomunicaciones, donde se requiere realizar tareas de adecuaciones y mantenimientos a redes de postes donde hay algún riesgo de descargas eléctricas.

\* Sujeción a poste en cuerdas y a pedido en reata.



Lazo de amarre para fijación a poste



Sistema guía de acople de secciones



Peldaño antideslizante emplacado



Sistema de apoyo a poste



producto  
**dieléctrico**

capacidad dieléctrica  
**c.a 90 kV**  
**c.d 25 kV**

Fabricada según standar



CER871449

## MATERIALES

**Rieles de Ascenso:** Perfil tipo "C" IA en PRFV (83mm)

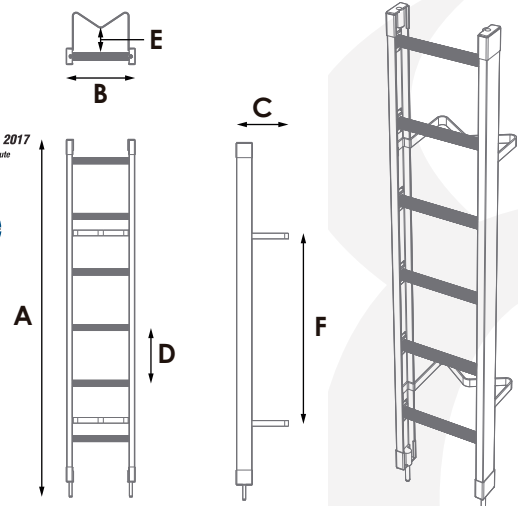
**Peldaño:** Aluminio 6063-T3 (41mm)

**Sistema de embone:** Aluminio inyectado

**Herrajes:** Acero CR (Cal. 3mm) Gofrado

## TABLA DE ESPECIFICACIONES

(Dimensiones en metros)



ESC-EMB-1B-8

Referencias	Altura en pie	Altura total	Ancho	Distancia al poste	Distancia entre apoyo	Peso kg.
HESC-FV-11-8B-1A	8	2.54mt	0.38	0.2	0.91	8.5
HESC-FV-11-8E-1A	8	2.54mt	0.38	0.2	0.91	8.5
HESC-FV-11-6E-1A	6	1.93mt	0.38	0.2	0.91	7.2
HESC-FV-11-4E-1A	4	1.35mt	0.38	0.2	0.85	5.8